

NETTY
金網カタログ

TYPE-B *(balanced compound wire)*

◆応力に対して、バランスのとれた構造をしています。

《標準仕様》

◆ライニングコストは最も安価につく場合が多いです。

B-50-60-6-5

◆引張強度はTYPE-Sに比べて、50%以上強いです

B-38-50-5

B-25-38-5

◆一般搬送用、乾燥用、洗浄用、冷却用、冷凍用、
熱処理用等、最も多くの用途に用いられます。
また、フリカブも可能です。

B-38-50-5-4

B-25-38-4

B-20-25-4

B-38-50-4-3.5	B-15-20-2.6-2	B-10-13-1.8-1.4
B-25-38-3.5	B-12-15-2.3-2	B-8-10-1.6-1.4
B-20-25-3.5	B-10-13-2.3-2	B-7-10-1.6-1.4
B-15-20-3.5	B-8-10-2	B-6-8-1.6-1.4
	B-7-10-2	B-5-8-1.4
B-25-38-3.5-3.2		B-4-7-1.4
B-20-25-3.2	B-15-20-2-1.8	
B-15-20-3.2	B-12-15-2-1.8	B-8-10-1.6-1.2
B-12-15-3.2	B-10-13-1.8	B-7-10-1.4-1.2
	B-8-10-1.8	B-6-8-1.2
B-25-38-3.2-3	B-7-10-1.8	B-5-7-1.2
B-20-25-3	B-6-8-1.8	B-4-6-1.2
B-15-20-3		
B-12-15-3	B-12-15-2-1.6	B-7-8-1.4-1
B-10-13-3	B-10-13-2-1.6	B-6-7-1.2-1
	B-8-10-1.8-1.6	B-5-6-1
B-20-25-3-2.6	B-7-10-1.6	B-4-5-1
B-15-20-2.6	B-6-8-1.6	B-3-4-1-0.9
B-12-15-2.6	B-5-8-1.6	B-2-1-3-1-0.9-0.7
B-10-13-2.6		
B-8-10-2.6		

TYPE-S *(simple werve)*

◆最も簡単な構造をしたタイプです。

◆イニシャルコストは最も安価です。

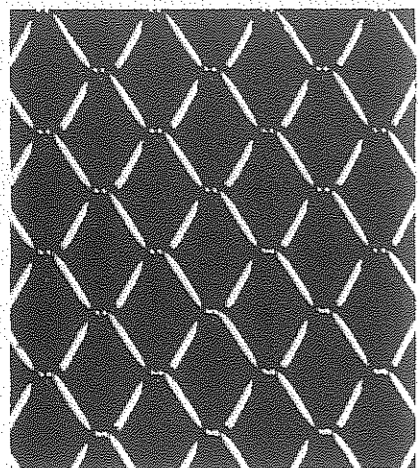
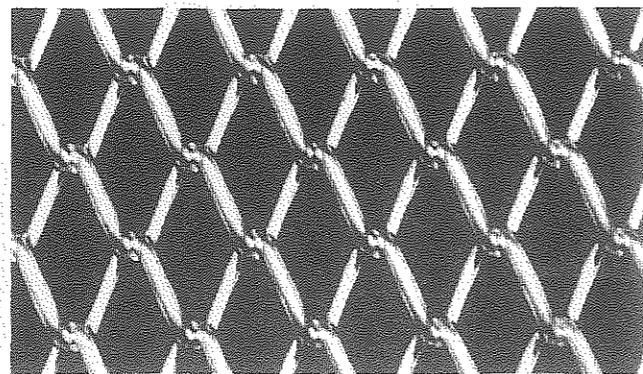
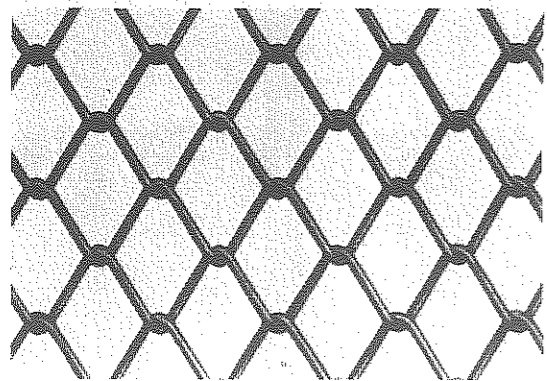
◆引張強度が弱く、変形し易い短所があります。

◆大きな空間率を持っています。

◆チェーンアッセンブル用、乾燥用、洗浄用に用いられます。

《標準仕様》

S-25-4	S-10-2	S-5-1.4
S-25-3.5	S-10-1.8	S-5-1.2
S-25-3.2	S-10-1.6	S-5-1
S-25-3	S-10-1.4	
S-25-2.6		S-4-1.2
	S-8-1.8	S-4-1
S-20-3	S-8-1.6	S-4-0.9
S-20-2.6	S-8-1.4	
S-20-2.3		S-3-0.8
S-20-2	S-6-1.6	S-3-0.7
	S-6-1.4	S-3-0.6
S-15-2.3	S-6-1.2	
S-15-2		
S-15-1.8		
S-15-1.6		



TYPE-B S *(balanced straight wire)*

◆TYPE-Bに類似しています。

《標準仕様》

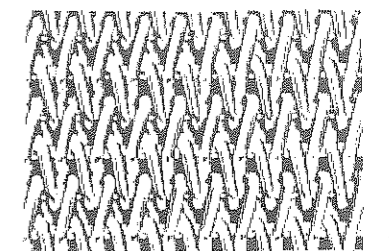
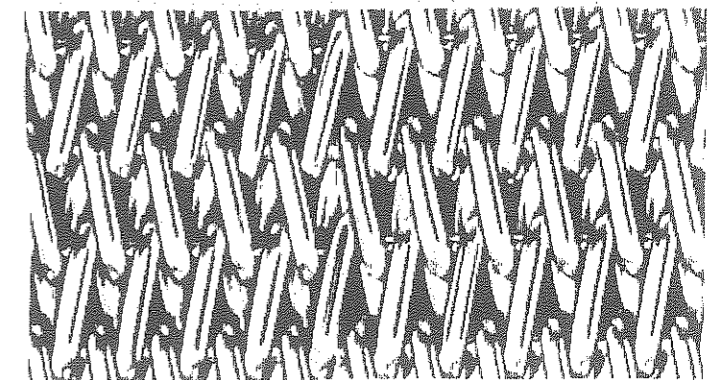
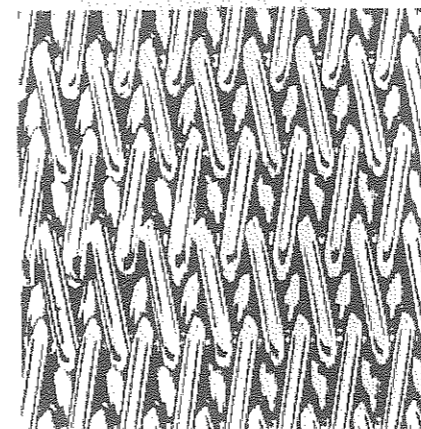
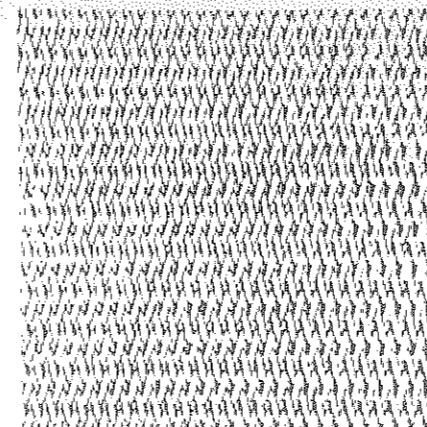
相違点はロッドがクリップ線からストレート線に変わっていることです。

◆開目に対して、太線を使用することによりバランスをとります。

◆ベルト面が滑らかです。

◆小物部品搬送用、重量物搬送用、熱処理用等に用いられます。

BS-27-25-4	BS-16-17-3.2	BS-8-6.5-2
BS-27-27-3.2	BS-16-17-3	BS-8-6-1.6
BS-27-35-2.6	BS-16-17-2.6	BS-7-6-1.8
	BS-16-21-2	BS-7-7-1.6
BS-25-25-4	BS-16-25-1.6	
BS-25-25-3.5		BS-6-5-1.2
BS-25-27-3.2	BS-13-12-3	BS-5-4-1.2
BS-25-27-3	BS-13-13-2.6	BS-4.5-4-1
BS-25-27-2.6	BS-13-13-2.3	BS-4-3.5-0.9
	BS-13-14-2	BS-3.5-3-0.9
BS-20-20-3.5	BS-13-15-1.8	
BS-20-23-3.2		
BS-20-23-3	BS-10-7-2.6	
BS-20-24-2.6	BS-10-10-2	
BS-20-25-2	BS-10-10-1.8	
	BS-10-10-1.6	

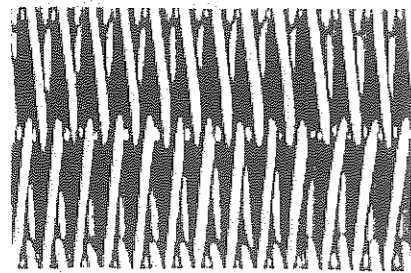
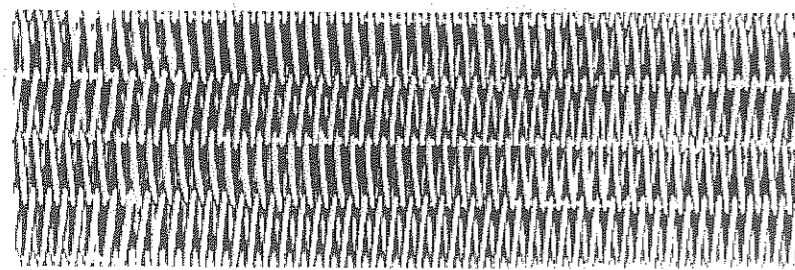


TYPE-N *(narrow balanced)*

◆スパイラルのピッチがロッドのピッチに比べて非常に小さい構造のタイプです。

◆強い引張力をもっています。

◆小物部品搬送用、重量物搬送用、熱処理用等に用いられます。



《標準仕様》

N-8.5-45-6-4			
N-8-40-5-3.5			
N-7.5-35-4-3.5			
N-6.3-30-3.5-3			

N-6-27-3.2-2.6			
N-4.8-24-3-2.3			
N-4.2-22-2.6-2			
N-3.8-20-2.3-1.8			

N-3.4-17-2-1.6			
N-3.0-15-1.8-1.4			
N-2.6-12-1.6-1.2			
N-2.2-10-1.4-1			
N-1.8-6-1.4-0.8			

TYPE-DBS *(double balanced straight wire)*

◆TYPE-BSのスパイラルがダブル構造に変わったタイプです。

《標準仕様》

◆応力に対して、バランスのとれた構造をしています。

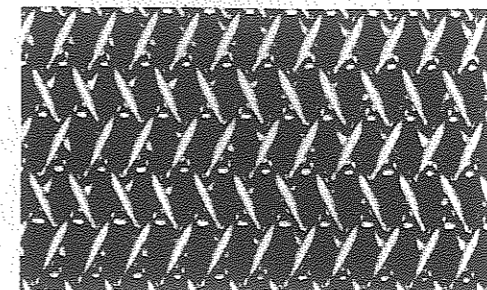
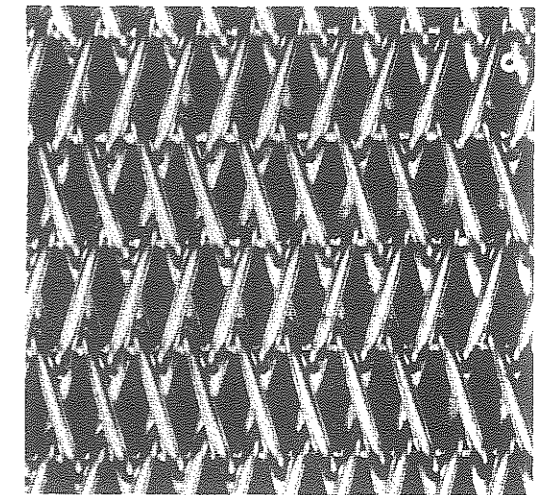
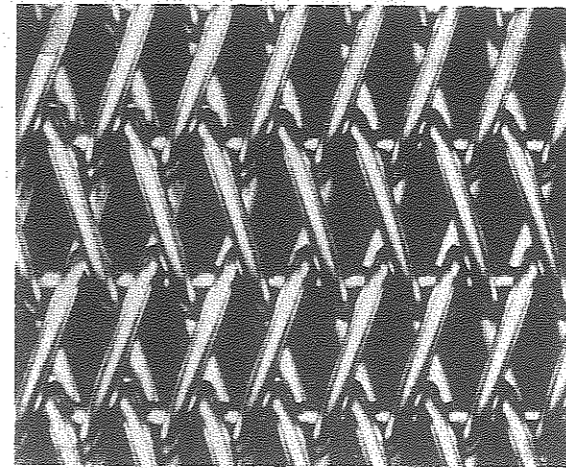
◆強い引張強度を持っています。

◆ネットフランジをつくることができます。

◆一般搬送用、乾燥用、洗浄用、冷却用、冷凍用、熱処理用、チェーンアッセンブル用に用いられます。

DBS-15-25-5-4	DBS-6.5-12-2.6-2.3
DBS-9.5-16-3.2	DBS-6.5-12-2.6-2
DBS-9-15-3-2.3	DBS-6-12-3.2-2
DBS-8.5-12-2.6-2	DBS-6-12-2.6-1.6
DBS-8.5-12-2.3-1.6	DBS-6-11-1.6-1.2

DBS-8-14-3.2-2.6	DBS-5.5-9-2.6-1.6
DBS-8-14-3-2.3	DBS-5-6.5-1.6
DBS-7.5-15-4-2.6	DBS-4-7-1.8-1.2
DBS-7-15-3-2.6	DBS-3.5-4-1.2-0.9
DBS-7-14-2.6-2	DBS-2.5-4-1.2-0.8
	DBS-1.7-3.5-1-0.6

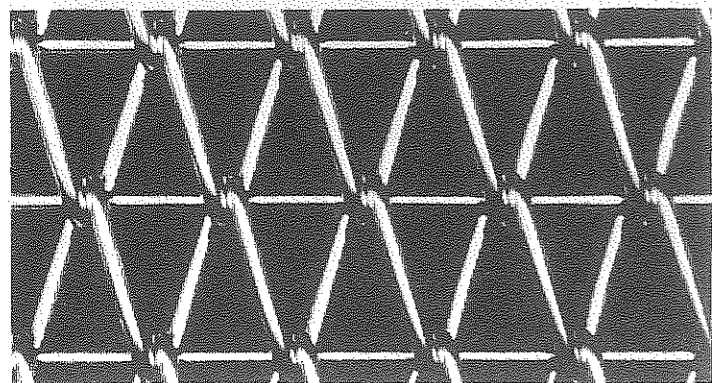
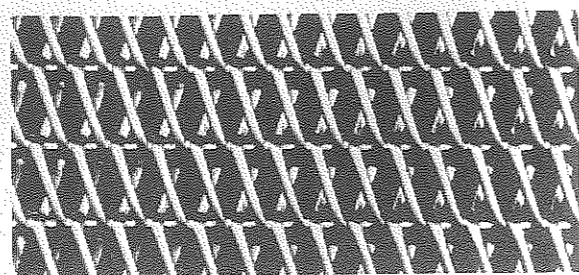
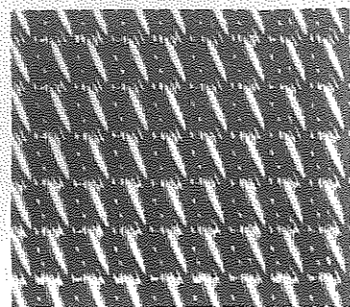
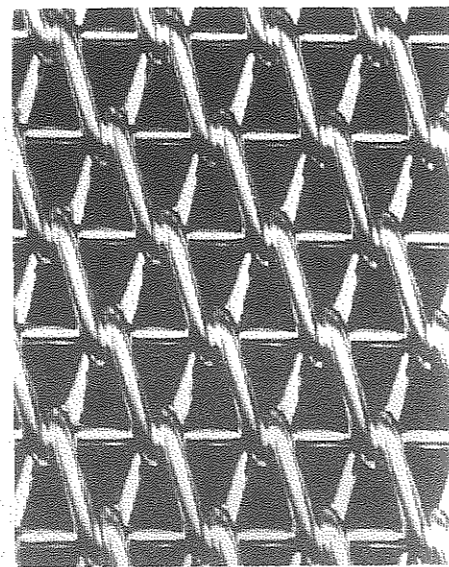


TYPE-R [rod reinforced]

- ◆TYPE-Sにロッドを組み合わせた構造のタイプです。
- ◆最も引張強度が強く、TYPE-Bに比べて、50%以上引張強度を持っています。
- ◆軽量仕様でも十分な引張強度のため、高温用に有利です。
- ◆重量物搬送用、1,150℃までの高温用に用いられます。

《標準仕様》

R-27-25-4	R-16-17-3.2	R-8-6.5-2
R-27-27-3.2	R-16-17-3	R-8-6-1.6
R-27-35-2.6	R-16-17-2.6	R-7-6-1.8
	R-16-21-2	R-7-7-1.6
R-25-25-4	R-16-25-1.6	
R-25-25-3.5		R-6-5-1.2
R-25-27-3.2	R-13-12-3	R-5-4-1.2
R-25-27-3	R-13-13-2.6	R-4.5-4-1
R-25-27-2.6	R-13-13-2.3	R-4-3.5-0.9
	R-13-14-2	R-3.5-3-0.9
R-20-20-3.5	R-13-15-1.8	
R-20-23-3.2		
R-20-23-3	R-10-7-2.6	
R-20-24-2.6	R-10-10-2	
R-20-25-2	R-10-10-1.8	
	R-10-10-1.6	



TYPE-C4 [compound balanced-4]

- ◆最も小さい開き目を持ったタイプです。

《標準仕様》

C4-11.7-6.5-3-2.6	C4-6.2-3.7-1.8-1.4
C4-11.7-6-2.6	C4-6.2-3.3-1.6-1.4
C4-10.5-6.2-3-2.3	C4-5.5-3.1-1.6-1.2
C4-10.5-5.7-2.6-2.3	C4-5.5-2.8-1.4-1.2
C4-9-5.4-2.6-2	C4-4.5-2.8-1.6-1
C4-9-5-2.3-2	C4-4.5-2.6-1.4-1
	C4-4.5-2.3-1.2-1
C4-8-4.8-2.3-1.8	
C4-8-4.4-2-1.8	C4-4-2.2-1.2-0.9
	C4-4-2-1-0.9
C4-7.2-4.5-2.3-1.6	C4-3.7-2.1-1.2-0.8
C4-7.2-4.2-2-1.6	C4-3.7-2.0-1-0.8
C4-7.2-4-1.8-1.6	

- ◆最も滑らかなベルト面を持っています。

- ◆強い引張強度と、バランスのとれた構造を持っています。

- ◆ネットフランジがつけられます。

- ◆小物部品搬送用、精練機用、オープン用、熱処理用等として用いられます。

