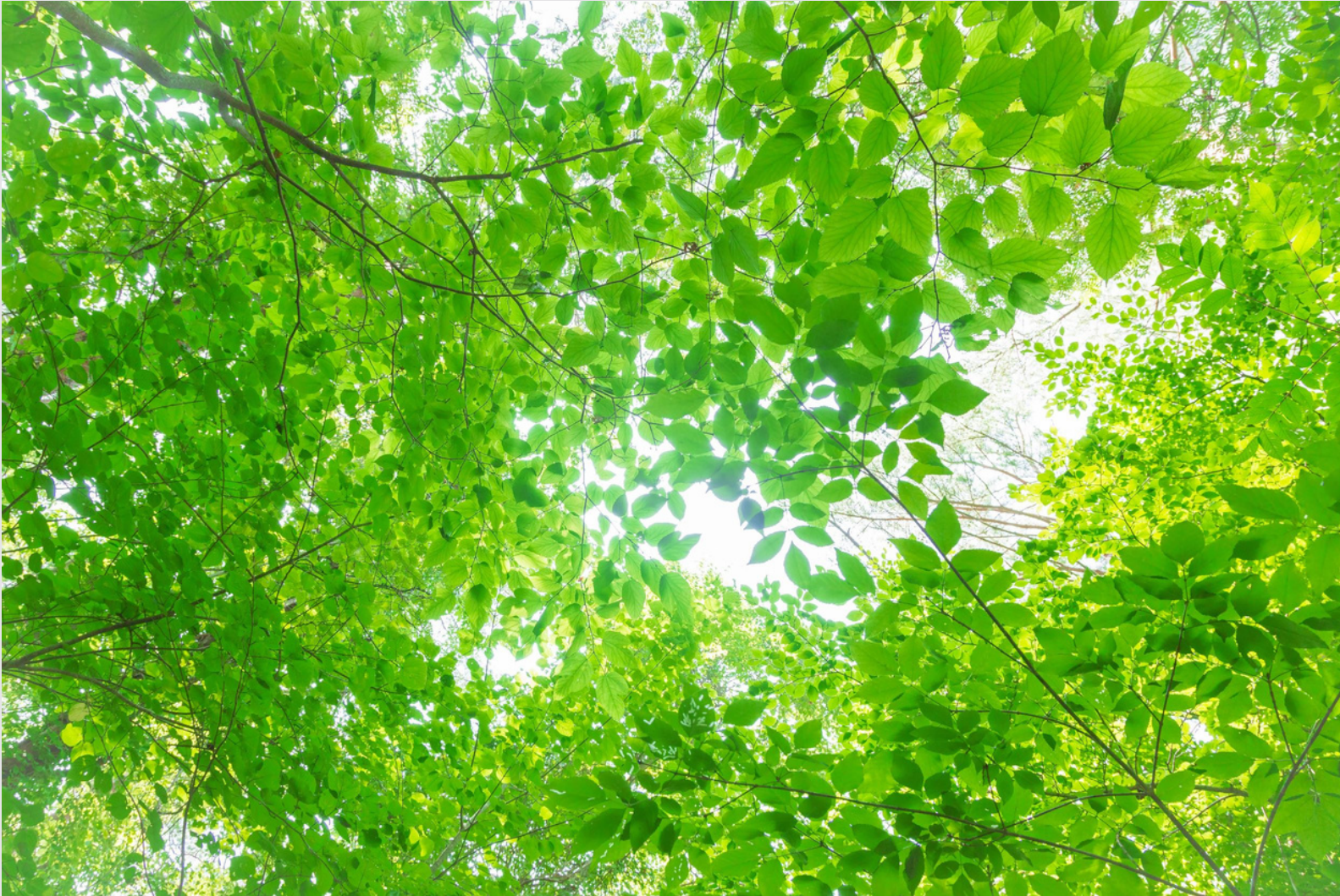




# ネツテイ株式会社







- 各種金網
  - コンベヤー設計・製造
  - 修理（弊社作成）
- のことならお任せください





## 目次

目次	2-3ページ
金網について	4ページ
金網の種類	5ページ
B-type	6-7ページ
S-type	8-9ページ
BS-type	10-11ページ
N-type	12-13ページ
DBS-type	14-15ページ
R-type	16-17ページ
C4-type	18-19ページ

# 金網について

## 金網＝メッシュベルトについて

- メッシュベルトとは主に工業用の器具等を搬送する為に使用されます。
- 材質はステンレス (sus304.310) 鉄 (SS) アルミを使用しています。
- 搬送物の種類によって使用材質等が変わりますのでお問い合わせください。

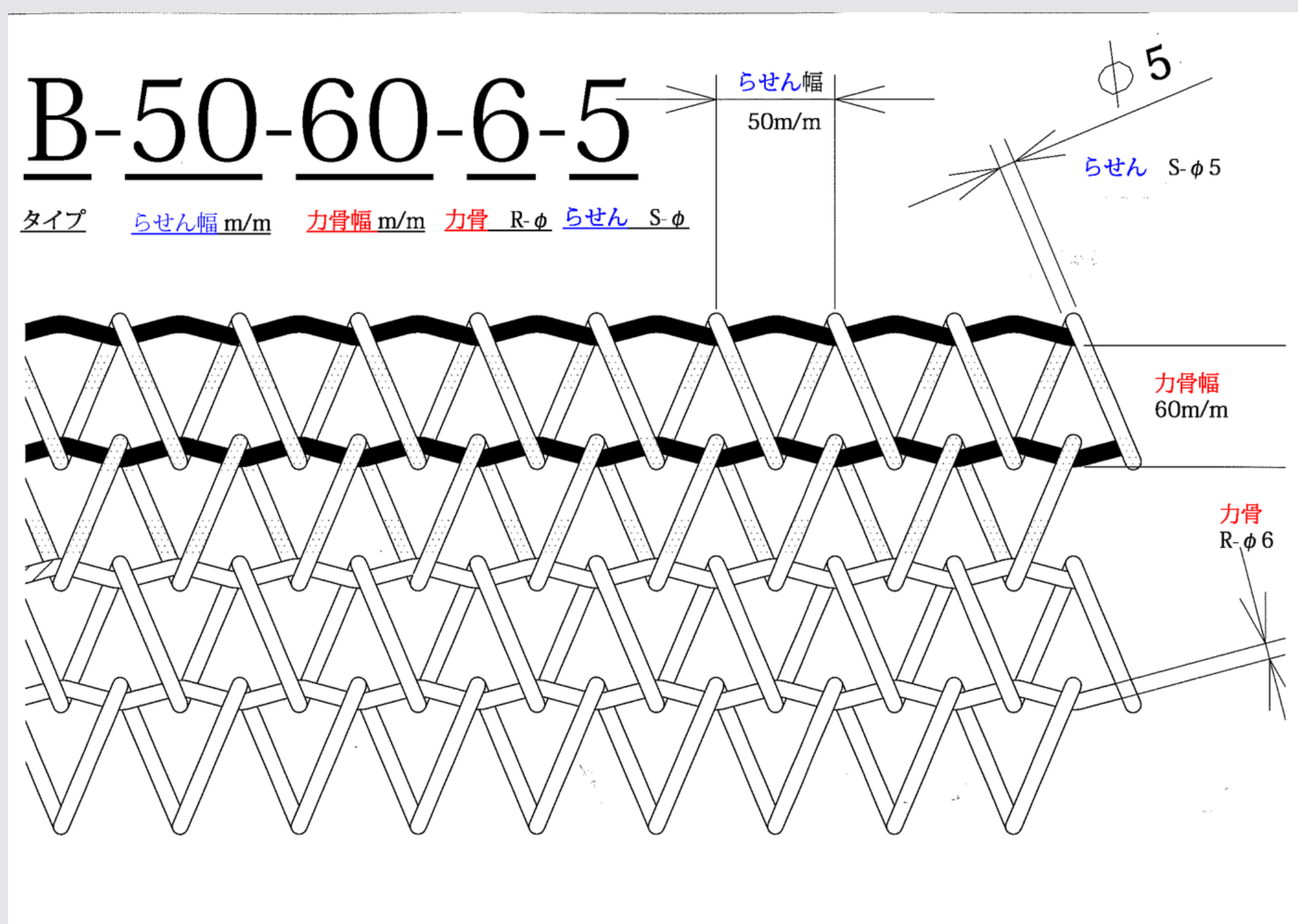
## 弊社取扱いの金網は全部で **7種類** あります

	熱処理用	乾燥用	洗浄用	冷却用	冷凍用	ベルト面	引張強度
B-TYPE	○	○	○	○	○		弱
S-TYPE	○	○	○	○	○		弱
N-TYPE	○						強
BS-TYPE	○					滑らか	強
DBS-TYPE	○	○	○	○	○	滑らか	強
R-TYPE	○					滑らか	強
C4-TYPE	○					滑らか	強

	小物部品搬送用	重量物搬送用	精錬機用	ネットフランジ	備考
B-TYPE					
S-TYPE					
N-TYPE	○	○			
BS-TYPE	○	○			
DBS-TYPE				○	
R-TYPE		○			1150℃
C4-TYPE	○		○	○	

※材質による

## B-TYPE (balanced compound wire)



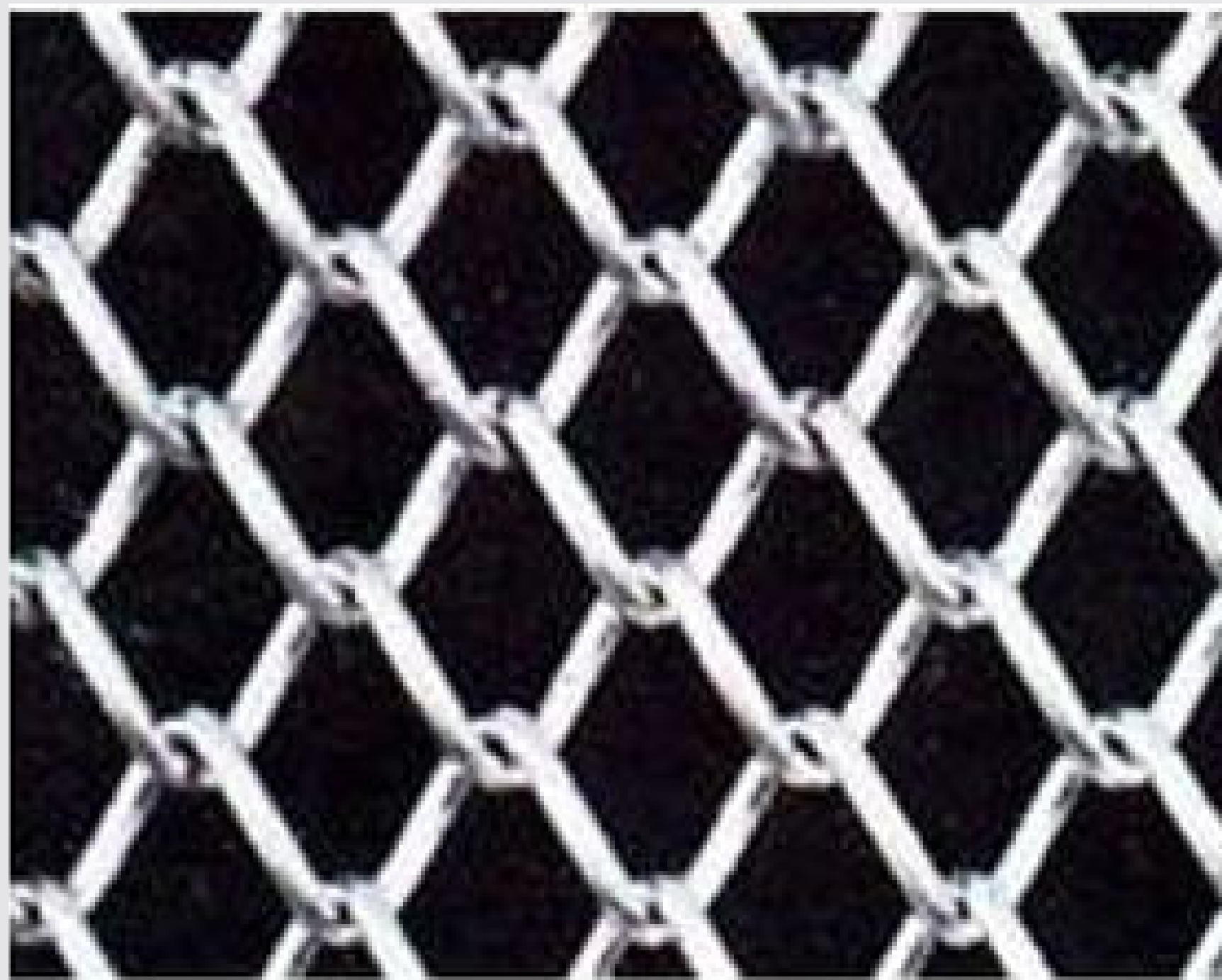
### B-TYPEの特徴

- ◆螺旋が左右交互になってバランスの取れた構造をしています。
- ◆ライニングコストは最も安価です
- ◆引っ張り強度はS-TYPEに比べて50%以上強いです
- ◆一般搬送用、乾燥用、洗浄用、冷却用、冷凍用、熱処理等、最も多くの用途に用いられております
- ◆フリーカーブも対応可能です。

## B-TYPE (balanced compound wire)

B-TYPE	標準仕様		
B-50-60-6-5	B-25-38-3.5-3.2	B-15-20-2.6-2	B-10-13-1.8-1.4
B-38-50-5	B-20-25-3.2	B-12-15-2.3-2	B-8-10-1.6-1.4
B-25-38-5	B-15-20-3.2	B-10-13-2.3-2	B-7-10-1.6-1.4
	B-12-15-3.2	B-8-10-2	B-6-8-1.6-1.4
		B-7-10-2	B-5-8-1.4
B-38-50-5-4	B-25-38-3.2-3	B-15-20-2-1.8	B-4-7-1.4
B-25-38-4	B-20-25-3	B-12-15-2-1.8	B-8-10-1.6-1.2
B-20-25-4	B-15-20-3	B-10-13-1.8	B-7-10-1.4-1.2
	B-12-15-3	B-8-10-1.8	B-6-8-1.2
B-38-50-4-3.5	B-10-13-3	B-7-10-1.8	B-5-7-1.2
B-25-38-3.5	B-20-25-3-2.6	B-6-8-1.8	B-4-6-1.2
B-20-25-3.5	B-15-20-2.6	B-12-15-2-1.6	B-7-8-1.4-1
B-15-20-3.5	B-15-15-2.6	B-10-13-2-1.6	B-6-7-1.2-1
	B-10-13-2.6	B-8-10-1.8-1.6	B-5-6-1
	B-8-10-2.6	B-7-10-1.6	B-4-5-1
		B-6-8-1.6	B-3-4-1-0.9
		B-5-8-1.6	B-2.1-3.1-0.9-0.7

## S-TYPE (simple wire)



### S-TYPEの特徴

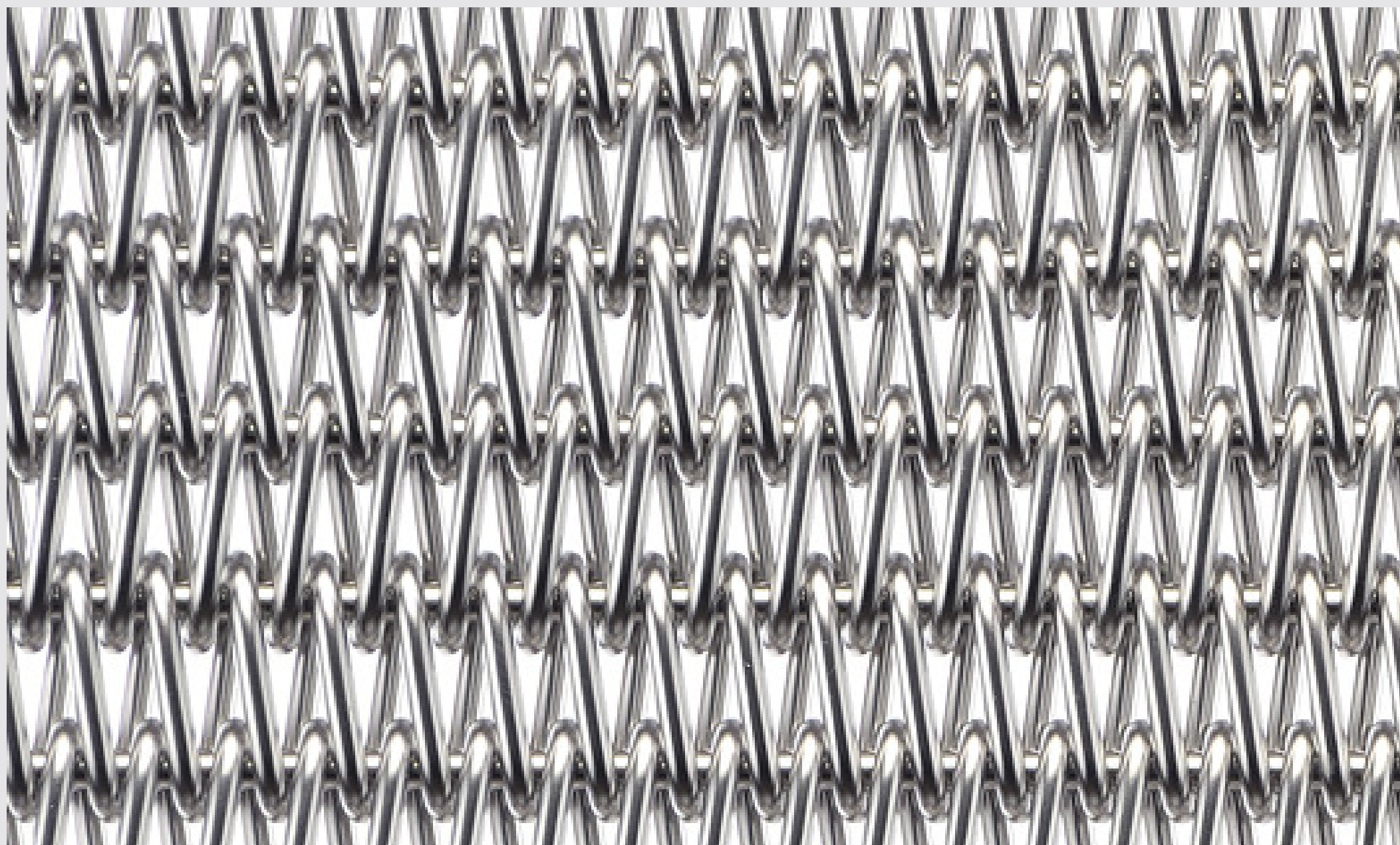
- ◆最も簡単な構造をしたタイプです
- ◆ライニングコストは最も安価です
- ◆引張強度が弱く、変形しやすい箇所があります
- ◆大きな空間率を持っています
- ◆チェーンアッセンブル用、乾燥用、洗浄用に使用



## S-TYPE (simple werve)

S-TYPE 標準仕様		
S-25-4	S-10-2	S-5-1.4
S-25-3.5	S-10-1.8	S-5-1.4
S-25-3.2	S-10-1.6	S-5-1.4
S-25-3	S-10-1.4	
S-25-2.6		
S-20-3	S-8-1.8	S-4-1.4
S-20-2.6	S-8-1.6	S-4-1.4
S-20-2.3	S-8-1.4	S-4-1.4
S-20-2		
S-15-2.3	S-6-1.6	S-3-0.8
S-15-2	S-6-1.4	S-3-0.7
S-15-1.8	S-6-1.2	S-3-0.6
S-15-1.6		

## BS-TYPE (balanced straight wire)



### BS-TYPEの特徴

◆B-TYPEに類似しています。

相違点は力骨がクリンプ線からストレート線に変わっていることです。

◆開目に対して、太線を使用することによりバランスをとります。

◆ベルト面がなめらかです。

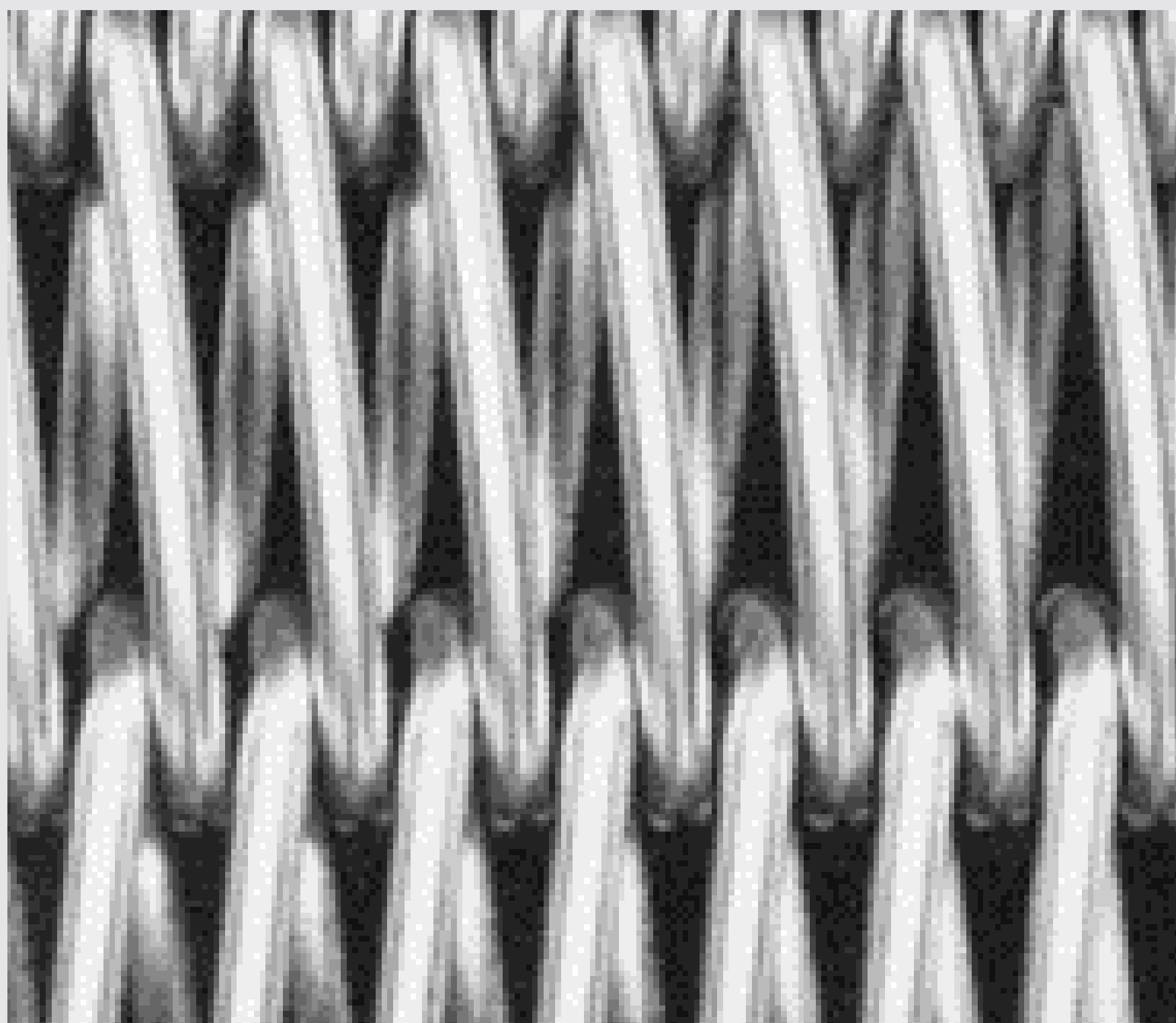
◆小物部品搬送用、重量物搬送用、熱処理等に用いられます。



## BS-TYPE (balanced straight wire)

BS-TYPE	標準仕様	
BS-27-25-4	BS-16-17-3.2	BS-8-6.5-2
BS-27-27-3.2	BS-16-17-3	BS-8-6-1.6
BS-27-35-2.6	BS-16-17-2.6	BS-7-6-1.8
	BS-16-21-2	BS-7-7-1.6
BS-25-25-4	BS-16-25-1.6	
BS-25-25-3.5	BS-13-12-3	BS-6-5-1.2
BS-25-27-3.2	BS-13-13-2.6	BS-5-4-1.2
BS-25-27-3	BS-13-13-2.3	BS-4.5-4-1
BS-25-27-2.6	BS-13-14-2	BS-4-3.5-0.9
BS-20-20-3.5	BS-13-15-1.8	BS-3.5-3-0.9
BS-20-23-3.2	BS-10-7-2.6	
BS-20-23-3	BS-10-10-2	
BS-20-24-2.6	BS-10-10-1.8	
BS-20-25-2	BS-10-10-1.6	

## N-TYPE (narrow balance)



### N-TYPEの特徴

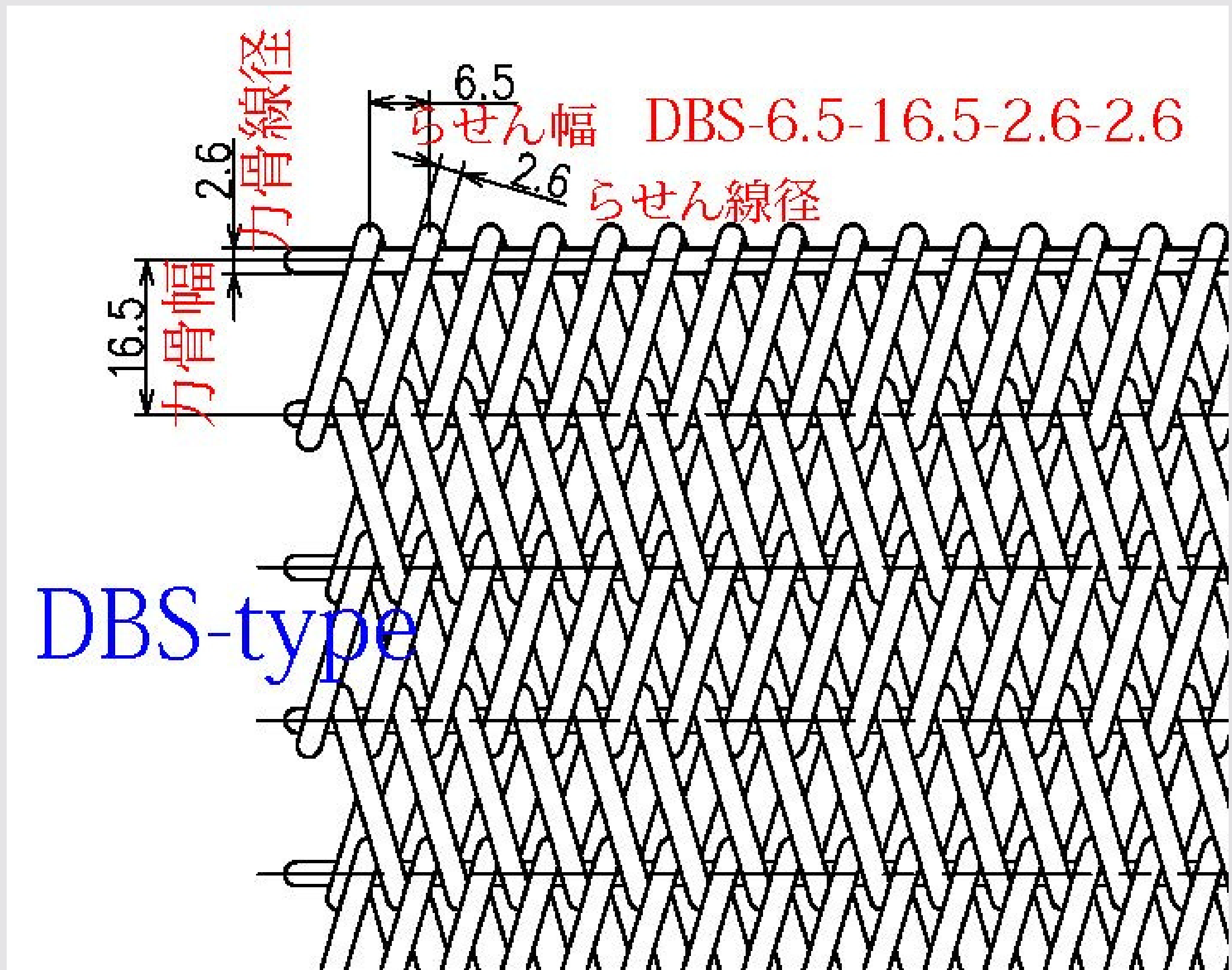
- ◆螺旋（らせん）のピッチが力骨（りっこつ）のピッチに比べて非常に小さい構造のタイプです。
- ◆強い引張力をもっています。
- ◆小物部品搬送用、重量物搬送用、熱処理等に用いられます。



## N-TYPE (narrow balance)

N-TYPE 標準仕様
N-8.5-45-6-4
N-8-40-5-3.5
N-7.5-35-4-3.5
N-6.3-30-3.5-3
N-6-27-3.2-2.6
N-4.8-24-3-2.3
N-4.2-22-2.6-2
N-3.8-20-2.3-1.8
N-3.4-17-2-1.6
N-3.0-15-1.8-1.4
N-2.6-12-1.6-1.2
N-2.2-10-1.4-1
N-1.8-6-1.4-0.8

## DBS-TYPE (double balanced straight wire)



### DBS-TYPEの特徴

- ◆BS-TYPE のらせんがダブル構造に変わった為  
変形に強いタイプです
- ◆応力に対して、バランスのとれた構造をしています
- ◆強い引張強度をもっています
- ◆**ネットフランジ**を作ることができます。
- ◆一般搬送用、乾燥用、洗浄用、冷却用、冷凍用  
熱処理用、チェーンアッセンブル用に用いられます



## DBS-TYPE (double balanced straight wire)

DBS-TYPE	標準仕様
DBS-15-25-5-4	DBS-6.5-12-2.6-2.3
DBS-9.5-16-3.2	DBS-6.5-12-2.6-2
DBS-9-15-3-2.3	DBS-6-12-3.2-2
DBS-8.5-12-2.6-2	DBS-6-12-2.6-1.6
DBS-8.5-12-2.3-1.6	DBS-6-11-1.6-1.2
DBS-8-14-3.2-2.6	DBS-5.5-9-2.6-1.6
DBS-8-14-3-2.3	DBS-5-6.5-1.6
DBS-7.5-15-4-2.6	DBS-4-7-1.8-1.2
DBS-7-15-3-2.6	DBS-3.5-4-1.2-0.9
DBS-7-14-2.6-2	DBS-2.5-4-1.2-0.8
	DBS-1.7-3.5-1-0.6



## R-TYPE (rod reinforced)



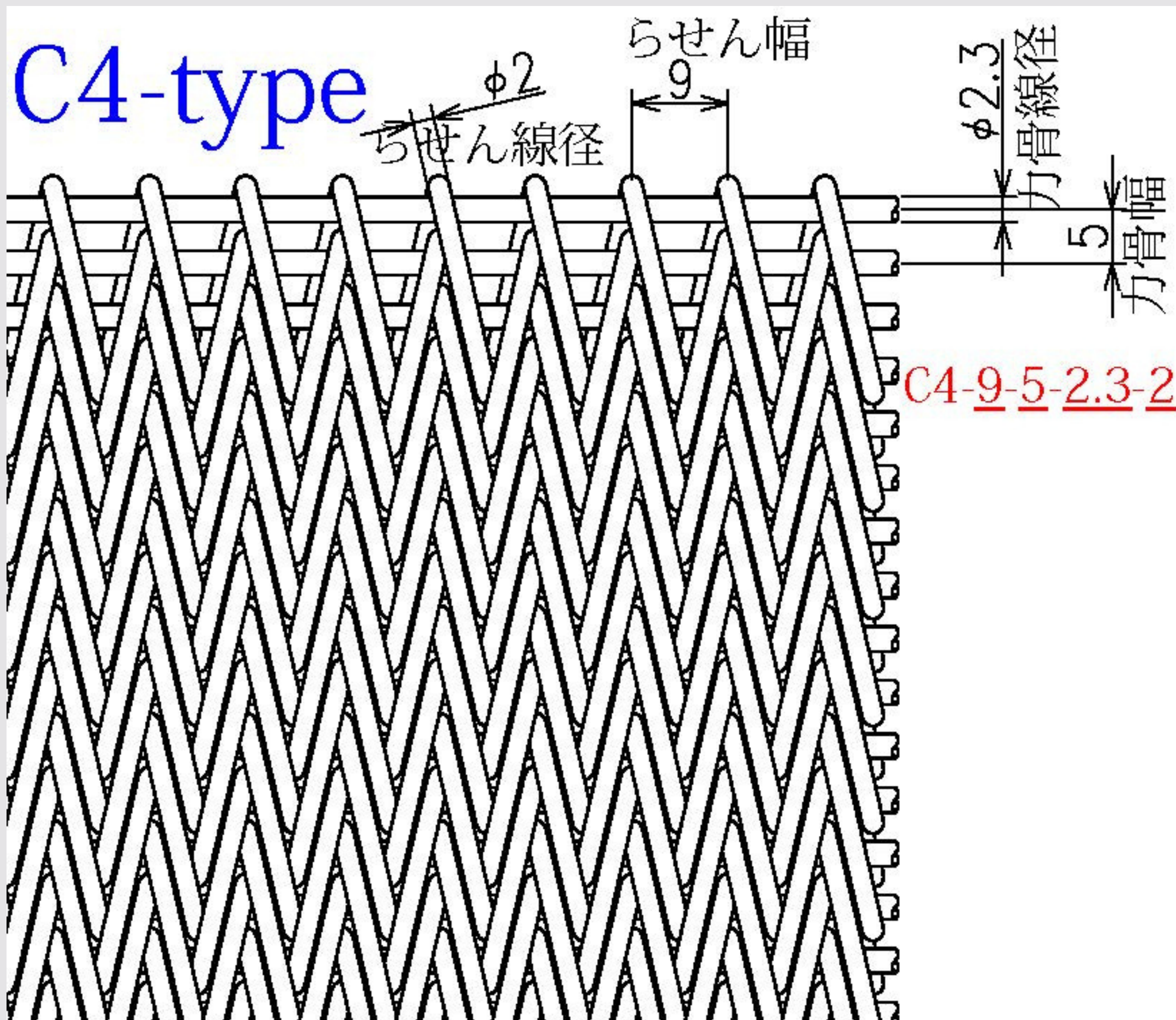
### R-TYPEの特徴

- ◆S-TYPE に力骨を組み合わせた構造のタイプです
- ◆最も引張強度が強く、TYPE-Bに比べて50%以上引張り強度をもっています。
- ◆軽量仕様でも十分な引張強度の為、高温用に有利です

## R-TYPE (rod reinforced)

R-TYPE	標準仕様	
R-27-25-4	R-16-17-3.2	R-8-6.5-2
R-27-27-3.2	R-16-17-3	R-8-6-1.6
R-27-35-2.6	R-16-17-2.6	R-7-6-1.8
R-25-25-4	R-16-21-2	R-7-7-1.6
R-25-25-3.5	R-16-25-1.6	R-6-5-1.2
R-25-27-3.2	R-13-12-3	R-5-4-1.2
R-25-27-3	R-13-13-2.6	R-4.5-4-1
R-25-27-2.6	R-13-13-2.3	R-4-3.5-0.9
R-20-20-3.5	R-13-14-2	R-3.5-3-0.9
R-20-23-3.2	R-13-15-1.8	
R-20-23-3	R-10-7-2.6	
R-20-24-2.6	R-10-10-2	
R-20-25-2	R-10-10-1.8	
	R-10-10-1.6	

## C4-TYPE (compound balanced-4)



### C4-TYPEの特徴

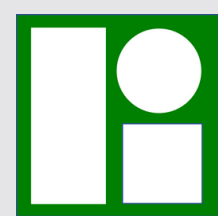
- ◆最も小さい開き目を持ったタイプです。
- ◆最も滑らかなベルト面を持っています。
- ◆強い引張強度と、バランスのとれた構造を持っています。
- ◆ネットフランジが作れます。
- ◆小物部品搬送用、精錬機用、オーブン用、熱処理用として用いられます。



## C4-TYPE (compound balanced-4)

C4-TYPE	標準仕様
C4-11.7-6.5-3-2.6	C4-6.2-3.7-1.8-1.4
C4-11.7-6-2.6	C4-6.2-3.3-1.6-1.4
C4-10.5-6.2-3-2.3	C4-5.5-3.1-1.6-1.2
C4-10.5-5.7-2.6-2.3	C4-5.5-2.8-1.4-1.2
C4-9-5.4-2.6-2	C4-4.5-2.8-1.6-1
C4-9-5-2.3-2	C4-4.5-2.6-1.4-1
C4-8-4.8-2.3-1.8	C4-4.5-2.3-1.2-1
C4-8-4.4-2-1.8	C4-4-2.2-1.2-0.9
C4-7.2-4.5-2.3-1.6	C4-4-2-1-0.9
C4-7.2-4.2-2-1.6	C4-3.7-2.1-1.2-0.8
C4-7.2-4-1.8-1.6	C4-3.7-2.0-1-0.8





**ネットイ株式会社**  
**大阪府松原市小川4-7-4**

**TEL:072-336-6611**

**FAX: 072-336-1344**

**HP : <http://www.netty.co.jp>**